



„Beschäftigte in Technik und Verwaltung“ als Teil der akademischen Selbstverwaltung

Übersicht

- Mitarbeit in der Hochschulselbstverwaltung
- Organisationsstruktur der RWTH mit den Gremien der akademischen Selbstverwaltung
- Organisationsstruktur der Fakultät für Maschinenwesen mit den Gremien der akademischen Selbstverwaltung
- Aufgaben des Fakultätsrats
- Berufungskommissionen
- Strukturkommission
- Haushaltskommission
- Kommission für Lehre
- Evaluierungskommission
- Arbeitsgemeinschaft der Beschäftigten in Technik und Verwaltung (BTV)

Mitarbeit in der Hochschulsebstverwaltung

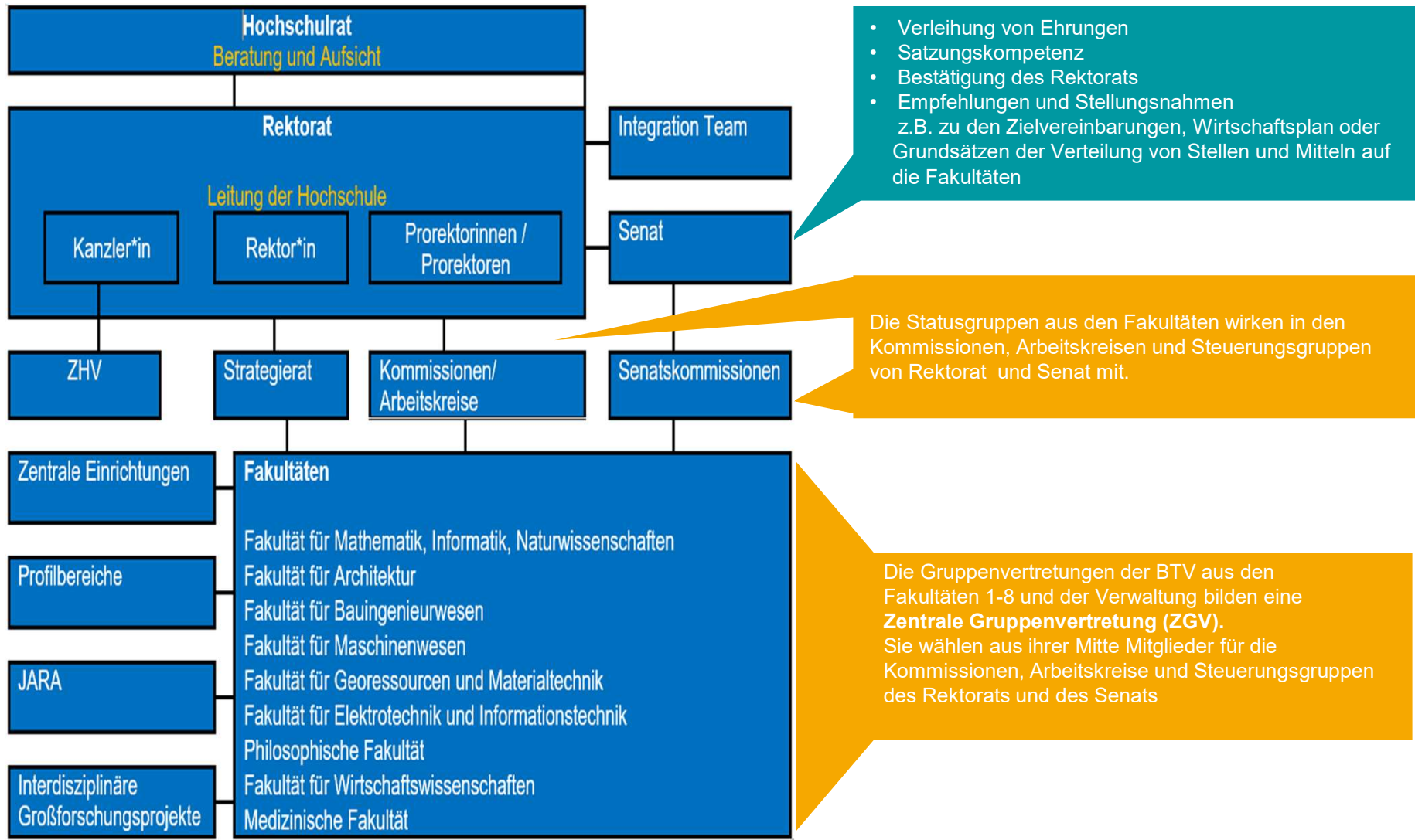
- **Auf Hochschulebene**

Die Mitwirkung über die „Zentrale Gruppenvertretung der Beschäftigten in Technik und Verwaltung“ im Senat und in den Kommissionen und Arbeitskreisen von Senat und Rektorat ermöglicht es die Interessen der BTV gegenüber der Hochschulleitung zu vertreten!

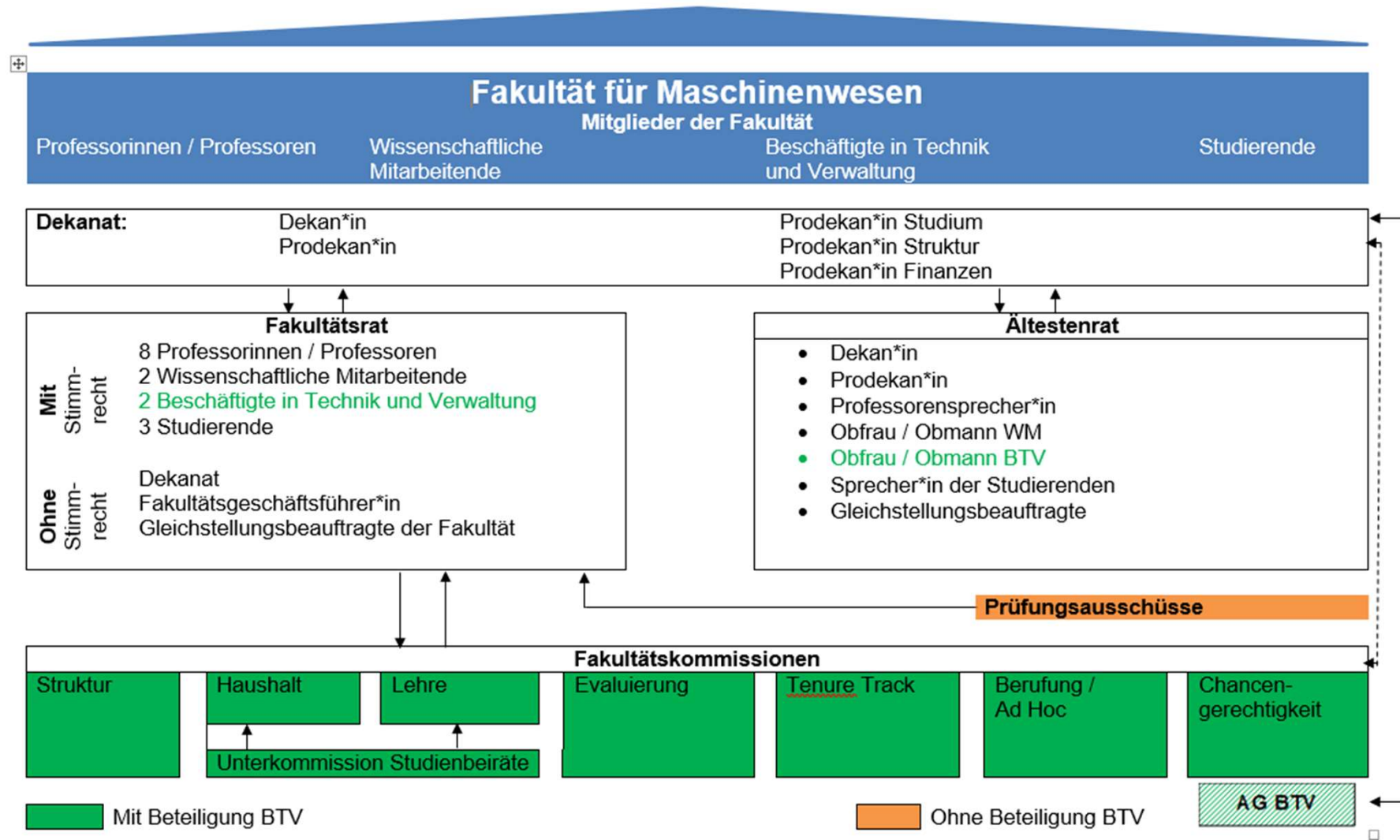
- **Auf Fakultätsebene**

Durch die Mitarbeit in den Gremien der Fakultät, z.B. in der Struktur- oder der Haushaltskommission sowie in Berufungskommissionen, wirken wir bei Entscheidungen mit, die sich direkt auf die Arbeitsplätze der BTV in unserer Fakultät auswirken können!

Organisationsstruktur der RWTH mit den Gremien der akademischen Selbstverwaltung



Organisationsstruktur der Fakultät 4 mit den Gremien der akademischen Selbstverwaltung



Aufgaben des Fakultätsrates

Dem Fakultätsrat obliegt die Beschlussfassung über die Angelegenheiten der Fakultät für Maschinenwesen, für die nicht die Zuständigkeit der Dekanin oder des Dekans oder eine andere Zuständigkeit bestimmt ist.

Er ist insoweit in allen Forschung, Kunst und Lehre betreffenden Angelegenheiten und für die Beschlussfassung über die Fakultätsordnung und die sonstigen Ordnungen für die Fakultät für Maschinenwesen zuständig. Er nimmt die Berichte der Dekanin oder des Dekans entgegen und kann über die Angelegenheiten der Fakultät für Maschinenwesen Auskunft verlangen.

Quelle: <http://www.maschinenbau.rwth-aachen.de/cms/Maschinenbau/Die-Fakultaet/Gremien-und-Ausschuesse/~msy/Fakultaetsrat/>

Einige Aufgaben im Detail sind:

- Beschlussfassung in allen Berufungsangelegenheiten;
- Eröffnung von Habilitationsverfahren;
- Eröffnung von Promotionsverfahren;
- Erteilung von Lehraufträgen;
- Grundsatzbeschlüsse;
- Beschlüsse über Mittelverteilung, Auslastungsermittlung, Raumausstattung bei Neu- und Wiederbesetzungen; Reihung von Großgeräteeanträgen;
- usw.

Berufungskommissionen

- **Aufgabe:** Auswahl von Wissenschaftlern bei Neu- oder Wiederbesetzung von Professuren
- Vom Fakultätsrat eingesetzt
- Das Ergebnis wird als Empfehlung dem Fakultätsrat vorgelegt
- Wahl der stimmberechtigten Mitglieder, sowie des Vorsitzenden der Berufungskommission durch Fakultätsrat
- Stimmberechtigte Mitglieder im Verhältnis 6 : 2 : 2
(Professor*innen : WM : Studierende)
- Die Gruppenvertretung der BTV stellen zwei beratende Mitglieder, die ein Votum abgeben können
- Jede Statusgruppe hat so viele stellvertretende Mitglieder ohne Stimmrecht wie sie Mitglieder in der Berufungskommission hat.

Strukturkommission

Die **Strukturkommission** unterstützt den Fakultätsrat und das Dekanat bei der Erarbeitung von Empfehlungen im Rahmen von Strukturüberlegungen. Dabei empfiehlt sie ggf. Änderungen der Schwerpunkte in Forschung und Lehre.

Quelle: <https://www.maschinenbau.rwth-aachen.de/cms/Maschinenbau/Die-Fakultaet/Gremien-und-Ausschuesse/~msg/Strukturkommission/>

Haushaltskommission

Die **Haushaltskommission** unterstützt den Fakultätsrat und das Dekanat bei der Erarbeitung bzw. Modifikation von Mittelverteilungs- und Stellenbewertungsmodellen, die jährliche Verteilung der Haushaltsmittel auf die Kostenstellen, die Empfehlung von personellen Ausstattungen und Berufungszusagen im Falle von Neuberufungen sowie der Erarbeitung von Verteilungsvorschlägen für freiwerdende Stellen.

Seit 2007 hat die Haushaltskommission das Aufgabengebiet der Kommission für Planung und Raumbedarf übernommen.

Quelle: <http://www.maschinenbau.rwth-aachen.de/cms/Maschinenbau/Die-Fakultaet/Gremien-und-Ausschuesse/~msf/Haushaltskommission/>

Studienbeirat

Der **Studienbeirat** unterstützt den Fakultätsrat und das Dekanat bei der Organisation und Koordination des Studien- und Lehrangebots der Fakultät und hat somit eine wichtige beratende Funktion inne.

Der Studienbeirat erarbeitet unter anderem Empfehlungen für die Einführung und Koordination neuer Studiengänge. Dabei ist zum Beispiel die Erstellung von Entwürfen für Prüfungsordnungen zu nennen sowie die Erarbeitung von Studiengangsstrukturen und Studienverlaufsplänen. Auch Änderungen an bestehenden Studiengängen werden im Studienbeirat diskutiert. Dies betrifft inhaltliche und/oder strukturelle Anpassungen ganzer Studiengänge, Bereiche (z.B. Vertiefungsrichtungen) oder einzelne Module.

Quelle: <https://www.maschinenbau.rwth-aachen.de/cms/Maschinenbau/Die-Fakultaet/Gremien-und-Ausschuesse/~hcl/Kommission-fuer-Lehre/>

Evaluierungskommission

- **Zentrale Aufgabe:** Verbesserung von Studium und Lehre sowie deren Qualitätssicherung
- Analyse der Ergebnisse der studentischen Lehrveranstaltungsbefragungen
- Nach Bedarf Erarbeitung konkreter Maßnahmen zur Verbesserung
- Anonymisierte Veröffentlichung der Ergebnisse der Lehrveranstaltungsbewertungen auf den Webseiten der Fakultät
- Weitere Maßnahme Analyse der Bestehensquoten der Prüfungen
- Nach Bedarf Erarbeitung konkreter Maßnahmen zur Erhöhung der Bestehensquoten

Siehe auch: <http://www.maschinenbau.rwth-aachen.de/cms/Maschinenbau/Die-Fakultaet/Gremien-und-Ausschuesse/~mse/Evaluierungskommission/>

Kommission für Chancengleichheit

Die **Kommission für Chancengleichheit** wurde im Dezember 2019 ins Leben gerufen. Sie fördert Chancengleichheit und Diversität für alle Statusgruppen.

Dies soll durch verschiedene Maßnahmen erreicht werden, darunter zahlreiche Workshops, Vorträge, Exkursionen, Kooperations-Veranstaltungen mit unseren Instituten, Industriepartnern und Verbänden sowie persönlichen Beratungen.

In der Kommission für Chancengerechtigkeit sind Vertretungen aller Statusgruppen unserer Fakultät aktiv:

Quelle: <https://www.maschinenbau.rwth-aachen.de/cms/Maschinenbau/Die-Fakultaet/Profil/Gender-and-Diversity/~hmgds/Kommission-fuer-Chancengerechtigkeit/>

Arbeitsgemeinschaft Beschäftigte in Technik und Verwaltung

Die **AG BTV** ist **keine** offizielle Kommission der Fakultät.

Sie wurde eingerichtet um bei notwendigen Stellenumsetzungen innerhalb der Fakultät auch die Interessen der Stelleninhaber und Stelleninhaberinnen zu berücksichtigen.

Zum Beispiel soll der Einsatz der zu versetzenden Mitarbeiter und Mitarbeiterinnen entsprechend ihrer Qualifikationen sichergestellt werden. Dies geschieht in Absprache mit den betroffenen Personen.

Mitglieder sind:

Dekan*in
Prodekan*in
Prodekan*in für Finanzen
Obfrau / Obmann der BTV

**Vielen Dank
für Ihre Aufmerksamkeit**